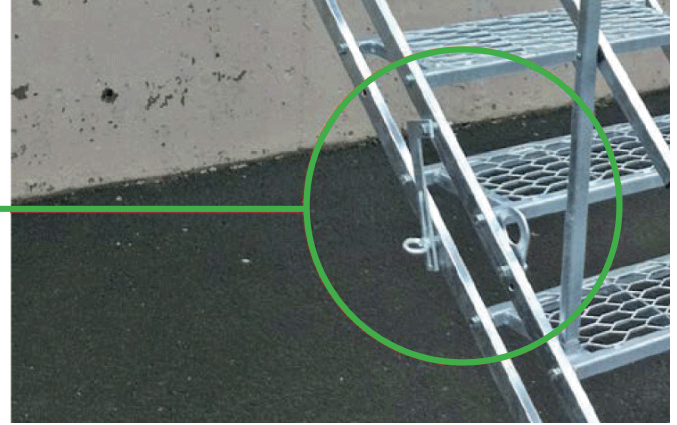


ESCALIER INCLINÉ

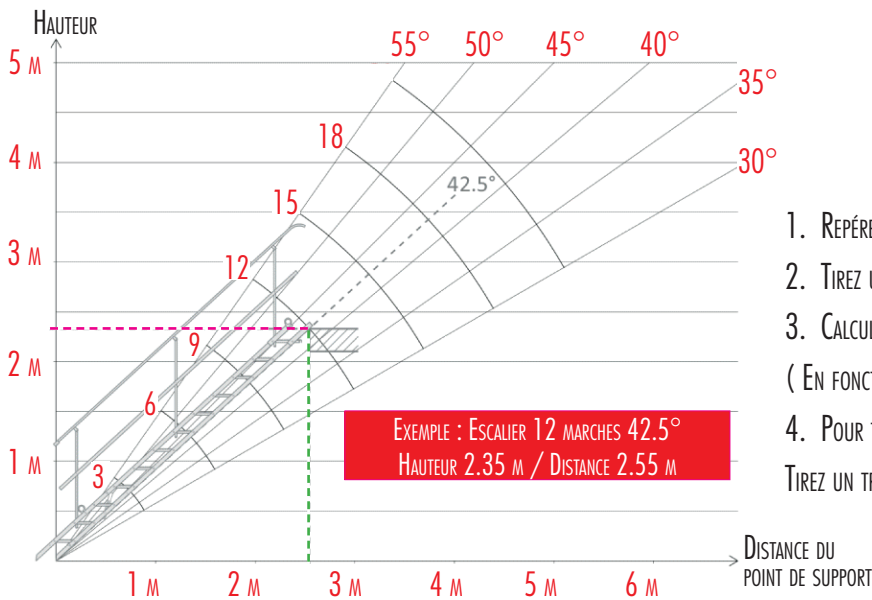


FIXATION :
 PERMET DE FIXER L'ESCALIER
 AUX DALLES ET/OU ÉCHAFAUDAGE



CARACTÉRISTIQUES TECHNIQUES :

- LARGUEUR INTÉRIEURE : 0.70 m
- MANUTENTION & SÉCURITÉ : CROCHET DE LEVAGE INTÉGRÉ
- LIVRAISON : MATÉRIEL COMPLET (ESCALIER + VOLET D'ESCALIER + GARDE-CORPS LATÉRAUX RÉGLABLES)
- TRANSPORT : ESCALIER COLISABLE POUR UNE MEILLEURE OPTIMISATION



L'ANGLE D'INCLINAISON PRÉCONISÉ VA DE 30° À 55°

UTILISATION DU DIAGRAMME POUR CONNAÎTRE MES BESOINS :

1. REPÉRER LA HAUTEUR (ENTRE 1.00 m ET 5.00 m)
2. TIREZ UN TRAIT HORIZONTAL DANS LA GAMME D'ANGLES D'INCLINAISONS
3. CALCULEZ LE NOMBRE DE MARCHES
 (EN FONCTION DE L'ANGLE D'INCLINAISON CHOISI)
4. POUR TROUVER LA DISTANCE ENTRE L'ESCALIER ET LE BÂTIMENT :
 TIREZ UN TRAIT VERTICAL VERS LE BAS À PARTIR DU POINT D'INTERSECTION

NOMBRE DE MARCHES	LARGEUR	LONGUEUR	HAUTEUR	INCLINAISON	POIDS (Kg)	FINITION
3	0.80 m	0,79 à 1,09 m	0,51 à 0,84 m	30° à 55°	43	Galva
6		1,26 à 1,80 m	0,92 à 1,51 m		67	
9		1,72 à 2,49 m	1,32 à 2,16 m		91	
12		2,18 à 3,19 m	1,73 à 2,83 m		115	
15		2,65 à 3,89 m	2,13 à 3,49 m		143	
18		3,11 à 4,59 m	2,54 à 4,16 m		170	

PHOTOS NON CONTRACTUELLES

Sécurité