

- VENTE
- LOCATION

ESCALIER MODULABLE

NORME :

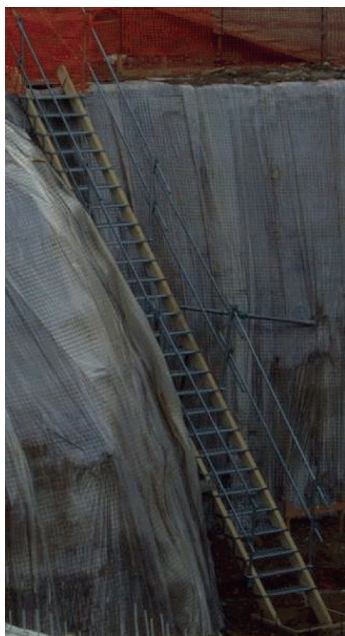
- NORME NF EN 13374 + A1

INCLINAISON :

45° ou 60° (EN CAS DE PLACE LIMITÉE)

LONGUEUR :

SELON BESOIN DU CHANTIER
ADAPTABLE SELON LA HAUTEUR SOUHAITÉE :
RAJOUTER OU ENLEVER DES MARCHES (+/- 22 CM)



ÉTAPE N° 1

ÉTAPE N° 2

ÉTAPE N° 3



ÉTAPE N° 4

ÉTAPE N° 5

ÉTAPE N° 6



ÉTAPE N° 7

ÉTAPE N° 8

ÉTAPE N° 9



| HAUTEUR À FRANCHIR EN MÈTRE | LONGUEUR DE BASTAING (PIN SANS NOEUDS 65 x 165 MM) | NOMBRE DE MARCHÉ | ÉTAIEMENT | SUPPORT POTELET Ø40 ou Ø25 | 2 ARRÊTOIRS HAUT ET BAS OU SPÉCIAL TALUS |
|-----------------------------|--|------------------|-----------|----------------------------|--|
| 1,98 | 3,10 ml | 9 | | 4 | |
| 2,20 | 3,41 ml | 10 | | 4 | |
| 2,42 | 3,72 ml | 11 | | 6 | |
| 2,64 | 4,03 ml | 12 | | 6 | |
| 2,86 | 4,34 ml | 13 | | 6 | |
| 3,08 | 4,65 ml | 14 | | 6 | |
| 3,30 | 4,96 ml | 15 | | 6 | |
| 3,52 | 5,27 ml | 16 | | 6 | |
| 3,74 | 5,58 ml | 17 | | 6 | |
| 3,96 | 5,89 ml | 18 | | 6 | |
| 4,18 | 6,20 ml | 19 | | 6 | |
| 4,40 | 6,51 ml | 20 | | 6 | |
| 4,62 | 6,82 ml | 21 | | 8 | |
| 4,84 | 7,13 ml | 22 | | 8 | |
| 5,06 | 7,44 ml | 23 | | 8 | |
| 5,28 | 7,75 ml | 24 | | 8 | |
| 5,50 | 8,06 ml | 25 | | 8 | |
| 5,72 | 8,37 ml | 26 | | 8 | |
| 5,94 | 8,68 ml | 27 | | 8 | |
| 6,16 | 8,99 ml | 28 | | 8 | |
| 6,38 | 9,30 ml | 29 | | 8 | |
| 6,60 | 9,61 ml | 30 | | 8 | |
| 6,82 | 9,92 ml | 31 | | 8 | |
| 7,04 | 10,23 ml | 32 | | 8 | |
| 7,26 | 10,54 ml | 33 | | 8 | |

METTRE 2 ÉTAIS A MI-HAUTEUR




ARRÊTOIR HAUT



ARRÊTOIR BAS



SPÉCIAL TALUS



CARACTÉRISTIQUE TECHNIQUE :

- ENCOMBREMENT : TRÈS FAIBLE (COMPARÉ À UN ESCALIER FIXE)
 - POIDS : PLUTÔT LÉGER (COMPARÉ À UN ESCALIER FIXE)
 - MISE EN PLACE : 10 MIN
 - UTILISATION : AVEC POTELETS Ø 25 ou Ø 40 ET TUBES
- BASTAING STANDARD : 6.5 x 16 CM**

EXEMPLE :

- 13 MARCHÉ = DÉNIVELÉ DE 3 MÈTRES
- 18 MARCHÉ = DÉNIVELÉ DE 4 MÈTRES

| DÉSIGNATION | NOMBRE DE MARCHES | UTILISATION | POIDS (Kg) |
|--------------------|-------------------|---------------|--------------|
| Escalier modulable | 13 | GC Ø25 ou Ø40 | 77 |
| | 18 | | 102 |

PHOTOS NON CONTRACTUELLES

eccomat.ventes@gmail.com - ECCOMAT : 02 99 37 51 75